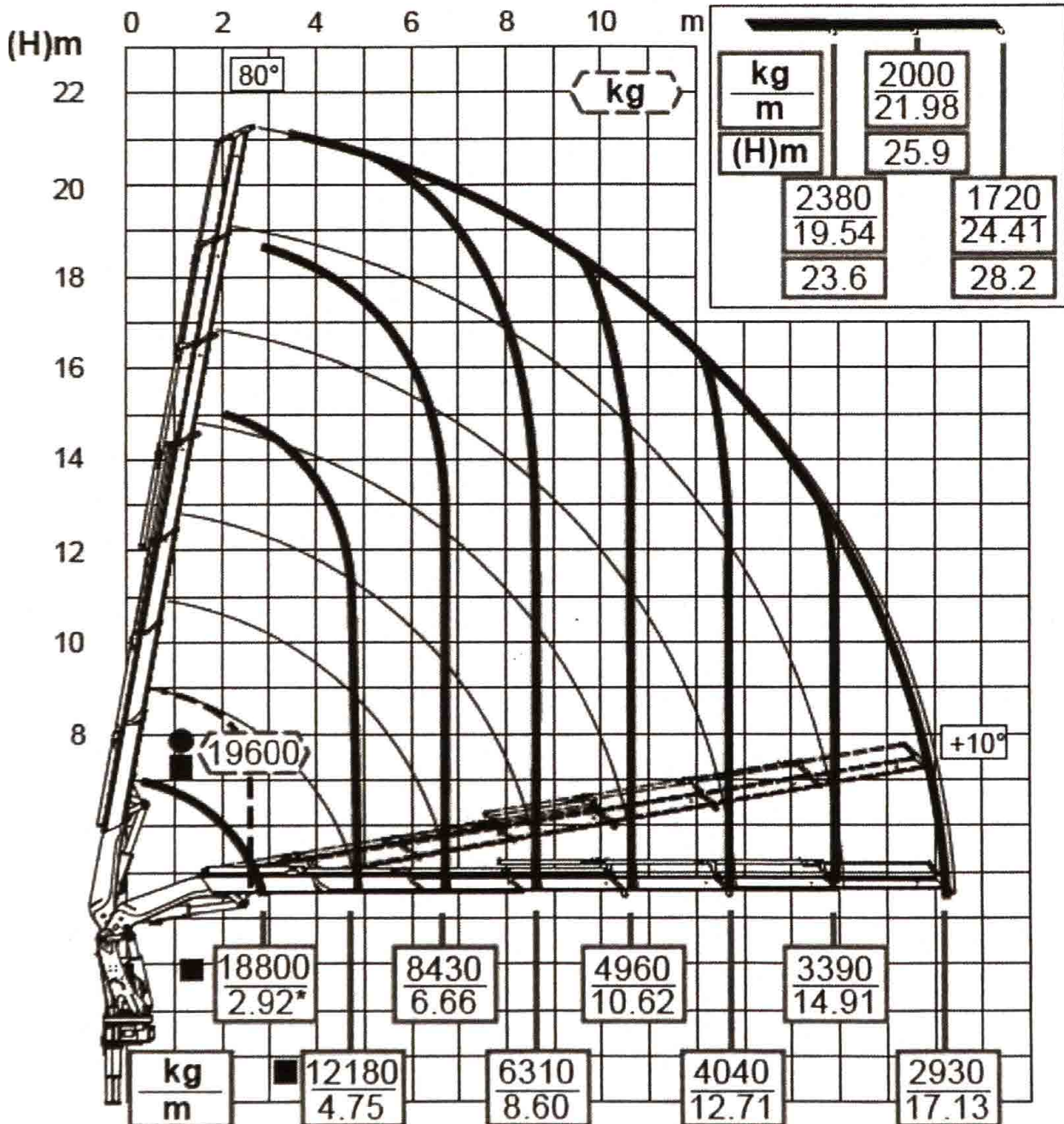


Hubleistung und Reichweite Grundkran 685 6S

- hydraulische Reichweite / Hubleistung = 17.13 m / 2'930 kg

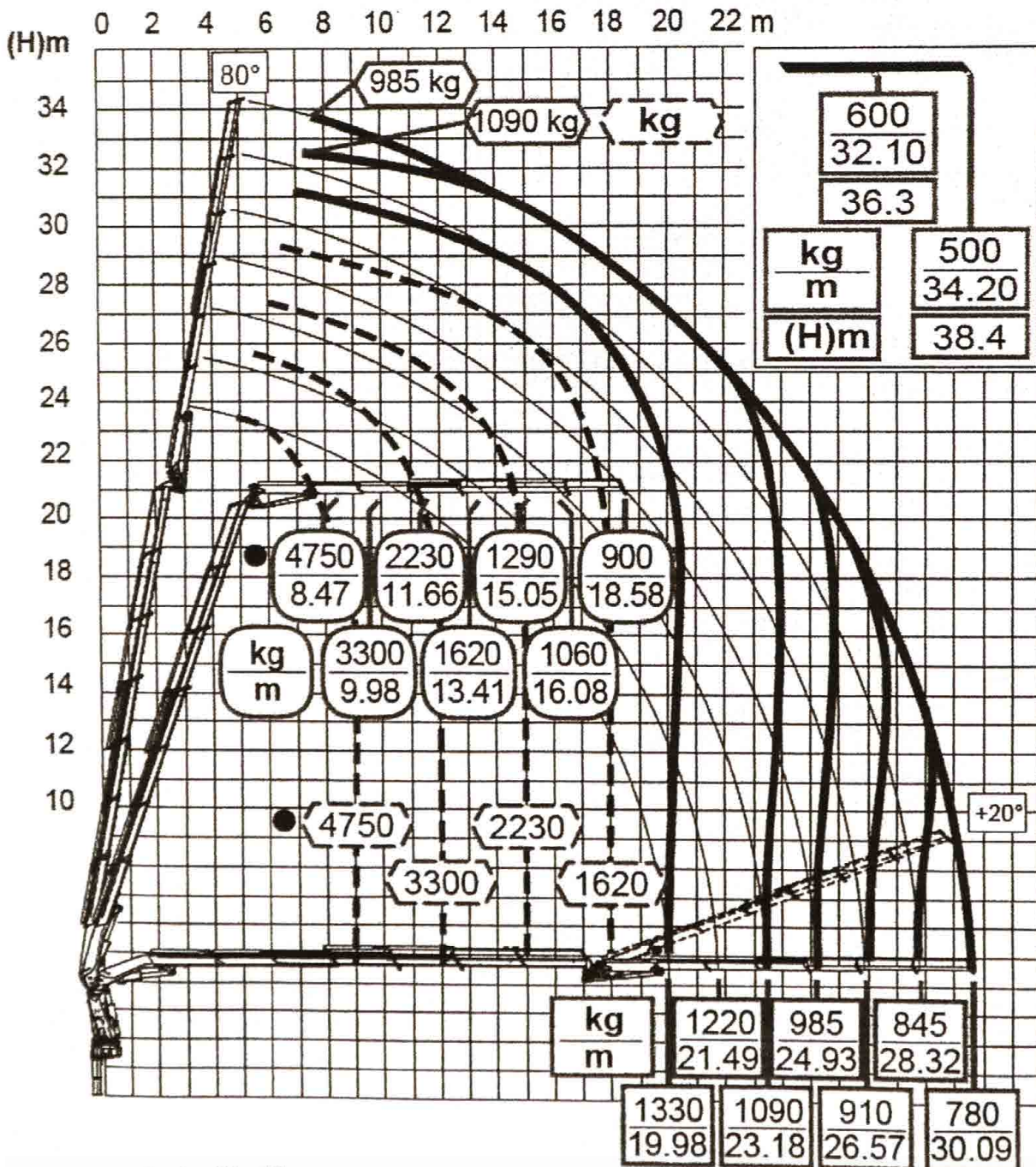


Mechanische Verlängerungen

- ohne mechanische Verlängerung

Hubleistung und Reichweite Grundkran 685 6S & Jib 6S

- hydraulische Reichweite / Hubleistung = 30.09 m / 780 kg



Mechanische Verlängerungen

- mit zwei mechanischen Verlängerung kriegt der Kran eine Reichweite von 34.20 m und eine Hubkraft von 500 kg
- Greiferanpassung an erste mechanische Verlängerung (nicht ausgeschoben)